

Les quatre dimensions du type



E EXTRAVERSION



I INTROVERSION

D'où tirez-vous votre énergie ?

S SENSATION



N INTUITION

Quel type d'information utilisez-vous spontanément ?

T PENSÉE



F SENTIMENT

Quel processus utilisez-vous pour prendre vos décisions ?

J JUGEMENT

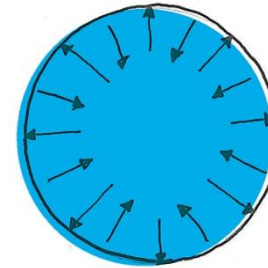
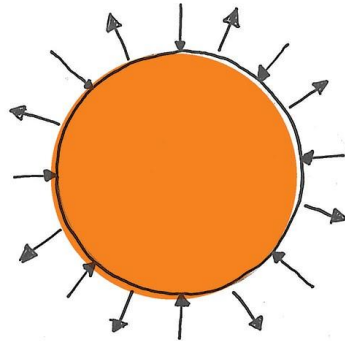


P PERCEPTION

Comment abordez-vous le monde qui vous entoure ?



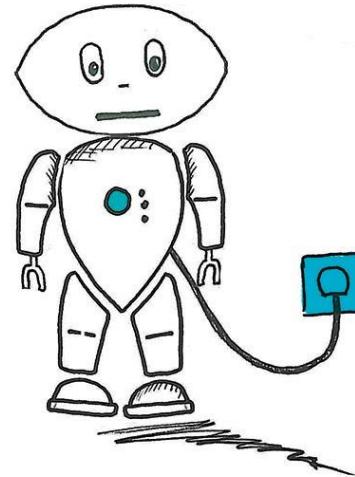
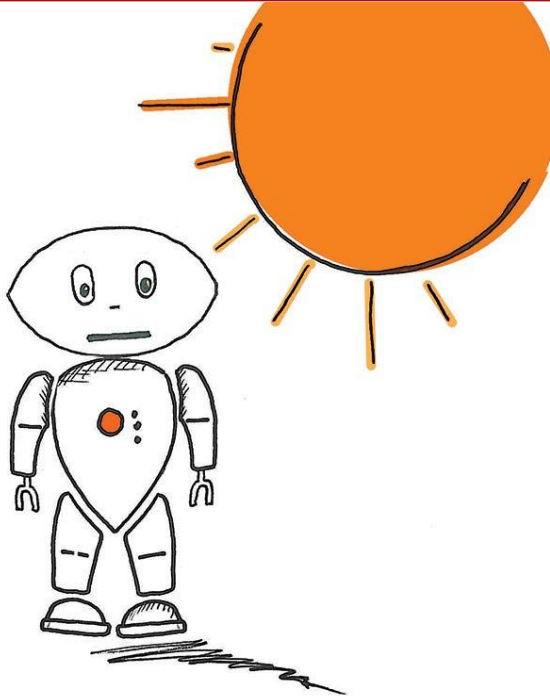
Caractéristiques



- Tend à agir avant de penser
 - Préfère passer à l'action
 - Discute de choses et d'autres
 - S'exprime davantage lors des interactions avec autrui
 - Tire son énergie dans l'interaction
 - A des centres d'intérêts variés
- Tend à penser avant d'agir
 - Préfère passer du temps à réfléchir
 - Réfléchit aux choses en profondeur
 - Reste davantage sur sa réserve lors des interactions avec autrui
 - Tire son énergie dans la concentration
 - A des centres d'intérêts approfondis

Rappelez-vous, E-I n'a rien à voir avec la sociabilité ou l'assurance en société

Analogie



MBTI® Entretien de groupe



E-I : Manière d'aborder les réunions



- > Aime émettre les idées comme elles viennent
- > A tendance à s'exprimer spontanément
- > Peut perdre son énergie lorsqu'il y a peu d'échanges
- > Peut couper la parole aux autres



- > Aime émettre les idées après réflexion
- > A tendance à être retenu
- > Perd son énergie lorsque peu de place est donnée à la réflexion
- > Attend son tour pour parler



Préférence E-I ? Questions



- Quels sont vos hobbies et centres d'intérêts ?
- Comment rechargez-vous vos batteries en fin de journée ?
- A quelle vitesse démarrez-vous une tâche ?
- Quel est votre environnement de travail préféré ?
- Aimez-vous vous retrouver seul.e ? Combien de temps pouvez-vous rester sans voir personne ?





Écoutez-moi tous ! Je vais aux toilettes.
Je ne m'absenterai pas longtemps, mais
je dois répondre à l'appel de la nature,
vous savez, la prostate, l'âge, etc. Nous
reprendrons à mon retour, dans deux
minutes environ.



Les quatre dimensions du type



E EXTRAVERSION



I INTROVERSION

D'où tirez-vous votre énergie ?

S SENSATION



N INTUITION

Quel type d'information utilisez-vous spontanément ?

T PENSÉE



F SENTIMENT

Quel processus utilisez-vous pour prendre vos décisions ?

J JUGEMENT



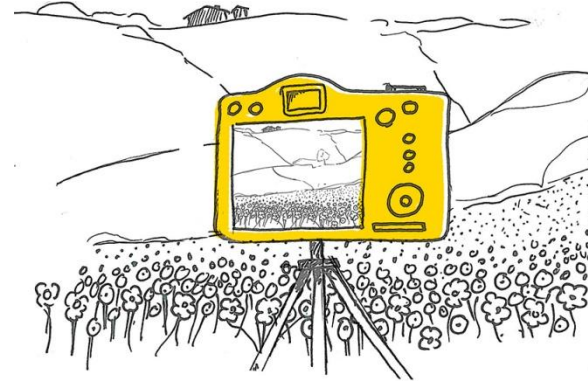
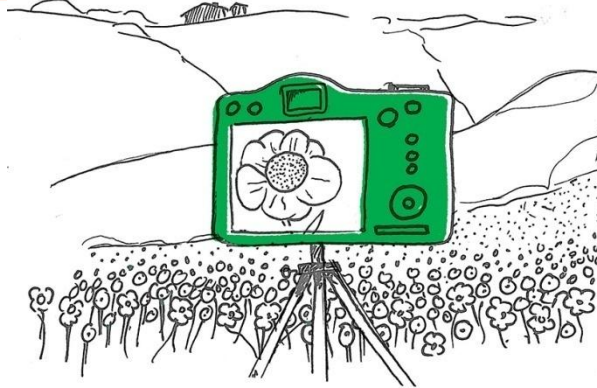
P PERCEPTION

Comment abordez-vous le monde qui vous entoure ?

MBTI® Entretien de groupe



Caractéristiques



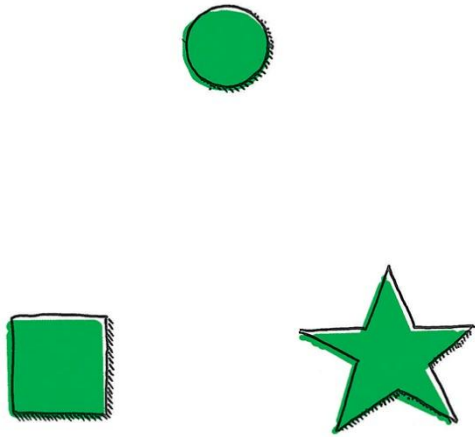
- Veut connaître les faits
 - Regarde les détails
 - Adopte une approche réaliste
 - Se concentre sur le présent
 - S'assure que les choses sont applicables dans la pratique
 - Recueille des observations sur le monde
- Recherche des idées nouvelles
 - Regarde la vue d'ensemble
 - Adopte une approche imaginative
 - Se projette dans l'avenir
 - S'assure que les choses sont validées par la théorie
 - Utilise des modèles conceptuels

Rappelez-vous, Sensation ne renvoie pas à la sensibilité et iNtuition ne renvoie pas au flair

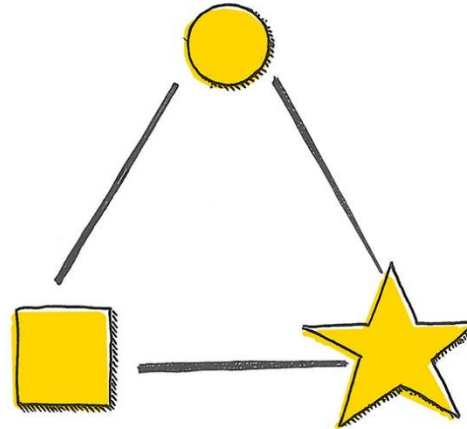
Analogie



MBTI® Entretien de groupe



- S'assure de l'exactitude des détails spécifiques
- Peut laisser de côté les liens



- S'assure de la compréhension des liens entre les éléments
- Peut laisser de côté l'exactitude des détails



S-N : Instructions préférées



- > Préfère recevoir des consignes concrètes étape par étape
- > Veut qu'on lui expose tous les détails
- > Aime que les consignes soient claires et précises
- > Peut trouver les consignes confuses si elles sont non spécifiques



- > Préfère connaître le point d'arrivée et y parvenir à sa façon
- > Veut avoir une vue d'ensemble
- > Peut ne pas remarquer les imprécisions et est à l'aise avec l'ambiguïté
- > Peut trouver les consignes détaillées contraignantes

Préférence S-N ? Questions



- Comment accueillez-vous les propositions de changement ?
- Quel type d'instructions préférez-vous ? Meuble en kit ? Recette de cuisine ? Briefing d'un projet ?
- Comment apprenez-vous le mieux ?
- De quelles informations avez-vous besoin avant de commencer un travail ?
- Comment choisissez-vous un livre ?



Mais non maman ! Ce n'est pas un
château de conte de fées, c'est le
carton où était la télé.



Les quatre dimensions du type



E EXTRAVERSION



I INTROVERSION

D'où tirez-vous votre énergie ?

S SENSATION



N INTUITION

Quel type d'information utilisez-vous spontanément ?

T PENSÉE



F SENTIMENT

Quel processus utilisez-vous pour prendre vos décisions ?

J JUGEMENT



P PERCEPTION

Comment abordez-vous le monde qui vous entoure ?

MBTI® Entretien de groupe



Caractéristiques



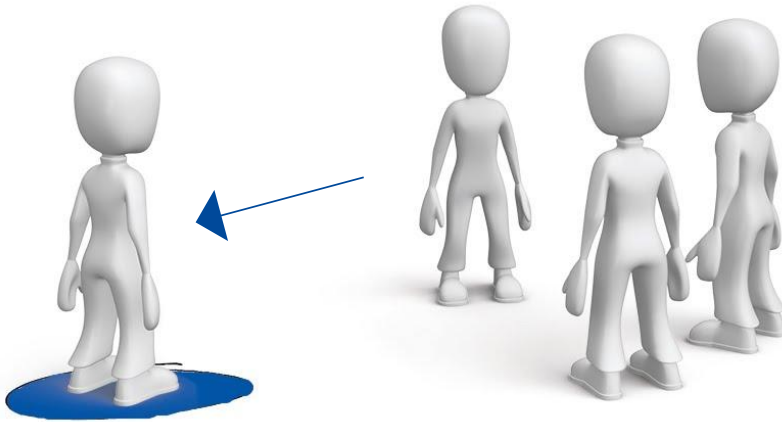
MBTI® Entretien de groupe



- Applique un raisonnement logique
- Évalue la relation de cause à effet
- Recherche la vérité objective
- Décide en s'appuyant sur des critères impersonnels
- Se centre sur les tâches
- Apporte un regard critique
- Applique des valeurs individuelles
- Comprend le point de vue des autres
- Recherche l'harmonie
- Décide en fonction de circonstances personnelles
- Se centre sur les relations
- Fait des compliments

Rappelez-vous, « Pensée » a des sentiments et « Sentiment » est capable de penser

Illustration



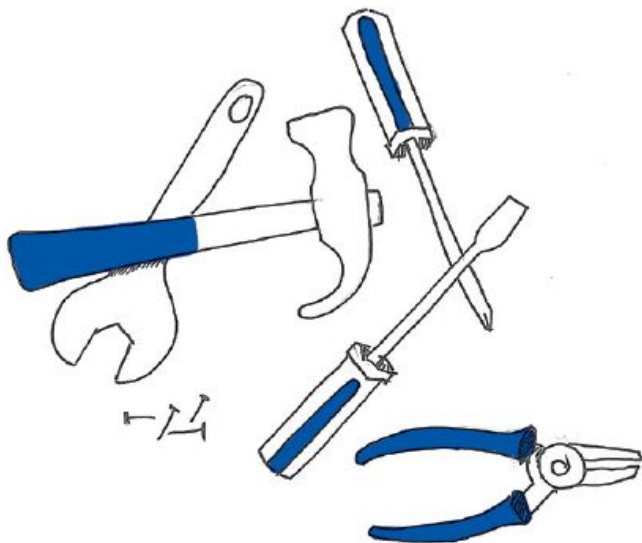
- Prennent des décisions en analysant la situation de l'extérieur pour être objectifs



- Prennent des décisions en vivant la situation de l'intérieur pour être compatissants



T-F : Façon d'aider



- > Veut aider la personne en cherchant la solution au problème
- > A tendance à examiner les aspects pratiques et à analyser la situation de manière logique
- > Centré(e) sur ce qu'il y a à faire



- > Veut aider la personne en faisant preuve d'empathie et de soutien
- > A tendance à chercher à savoir comment les gens se sentent dans cette situation
- > Centré(e) sur la relation

Préférence T-F ? Questions



- Comment prenez-vous une décision ?
- Comment donnez-vous généralement du feedback ?
- Comment gérez-vous les divergences de vues ?
- Quel type de reconnaissance préférez-vous ?
- Que feriez-vous si un ami était cambriolé ?





Je sais que vous aimiez
beaucoup votre canari, mais ce
pauvre chat avait certainement
très faim.



Les quatre dimensions du type



E EXTRAVERSION



I INTROVERSION

D'où tirez-vous votre énergie ?

S SENSATION



N INTUITION

Quel type d'information utilisez-vous spontanément ?

T PENSÉE



F SENTIMENT

Quel processus utilisez-vous pour prendre vos décisions ?

J JUGEMENT



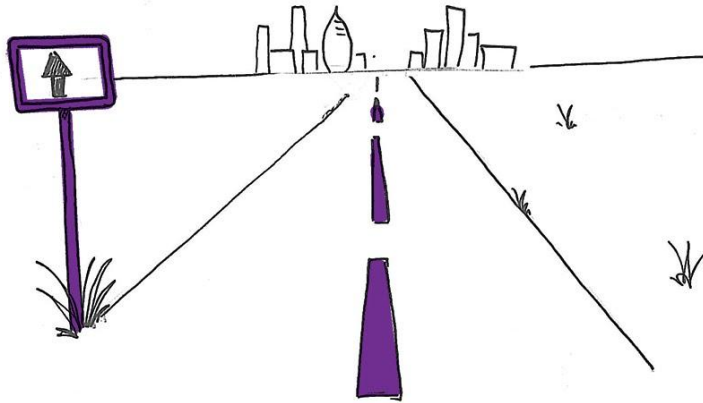
P PERCEPTION

Comment abordez-vous le monde qui vous entoure ?

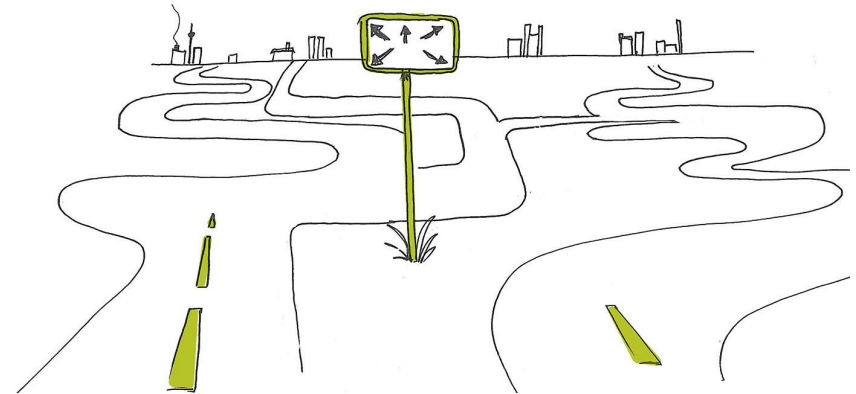
MBTI® Entretien de groupe



Caractéristiques

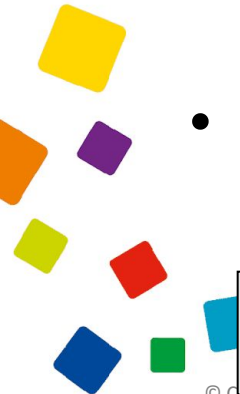


- Aime conclure
- Élabore des plans
- Agit de façon contrôlée
- Préfère agir au sein d'une structure
- Préfère planifier les activités



- Aime garder un éventail de choix possible
- Reste souple
- Réagit à des informations émergentes
- Préfère suivre le cours des choses
- Préfère être spontané(e)

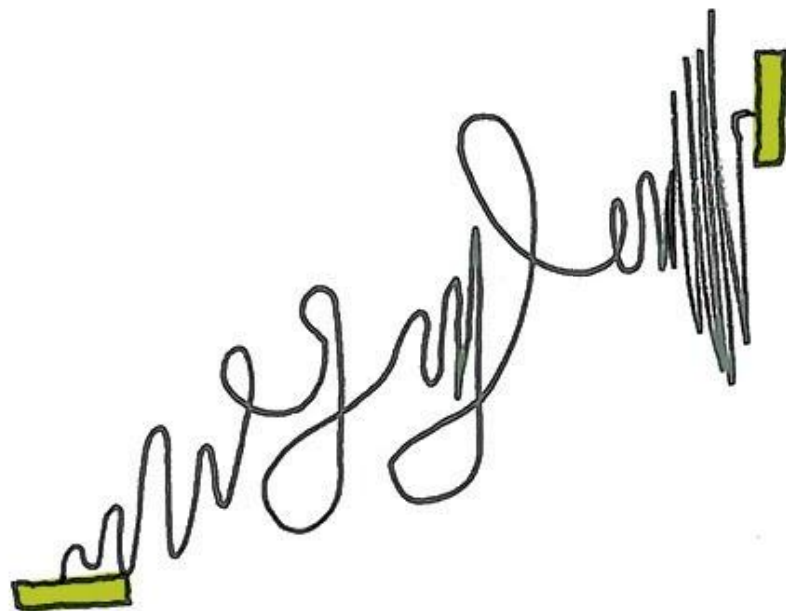
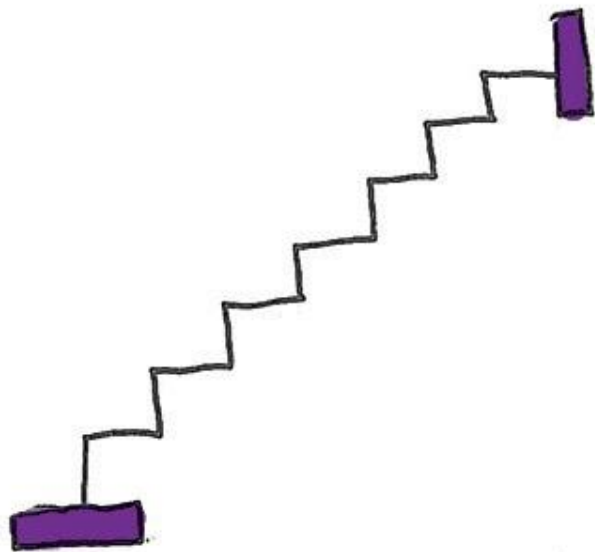
Rappelez-vous, Jugement n'est pas « porter un jugement de valeur »
et Perception n'a rien à voir avec le fait d'être perspicace



Illustration



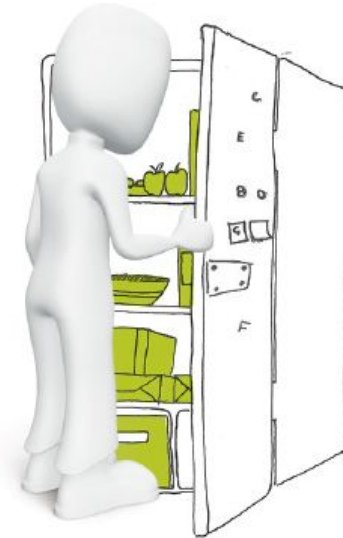
MBTI® Entretien de groupe



J-P : Approche vis-à-vis d'une tâche



- > La planifie étape par étape
- > Suit un plan ou une méthode préétablis
- > Démarre par l'organisation des tâches
- > Détermine ce qu'il y a à faire en amont



- > Attend de voir ce qui en ressort
- > Réagit avec souplesse le moment venu
- > S'y plonge immédiatement
- > Détermine ce qu'il faut faire au fur et à mesure

Préférence J-P ? Questions



- Qu'allez-vous faire le week-end prochain ?
- Comment planifiez-vous les moments de travail et de détente ?
- Si une réunion prévue pour demain est annulée, que faites-vous ?
- Comment faites-vous vos courses ?
- Comment organisez-vous vos vacances ?





Bienvenue sur ce vol Edinbourg-Londres. En principe, nous devrions commencer notre descente vers Heathrow dans 10 minutes, mais... Attendez! Il fait bien meilleur à Barcelone, on va plutôt aller en Espagne!

